



LOGEMENTS
INDIVIDUELS
ET COLLECTIFS



ERP



BÂTIMENTS
TERTIAIRES

Isolation thermique
par l'extérieur

Sous enduits

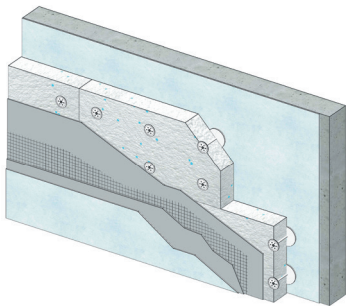


ISOLATION DES MURS PAR L'EXTÉRIEUR

L'ÉCO € isolation minimale donnant droit aux aides financières				LE PERFO ++ isolation très performante pour un confort maximal							
Knauf Therm ITEx Th38 SE				Knauf XTherm ITEx Sun+							
code article code EAN	Ép. 140 mm R = 3,70 m ² .K/W 2816688 3551660275736			PSE BLANC	Ép. 140 mm R = 4,50 m ² .K/W 2816745 3551660276009			PSE GRIS	Ép. 120 mm R = 3,85 m ² .K/W 2816743 3551660276023		MAISONS INDIVIDUELLES
	Fourni/ posé*	68 €/m ²			74 €/m ²				68 €/m ²		
Prime CEE**	CEE :	CEE + :	CEE ++ :	CEE :	CEE + :	CEE ++ :	CEE :	CEE + :	CEE ++ :		
	21€/m ²	21€/m ²	43€/m ²	21€/m ²	21€/m ²	43€/m ²	21€/m ²	21€/m ²	43€/m ²		
Reste à charge	CEE :	CEE + :	CEE ++ :	CEE :	CEE + :	CEE ++ :	CEE :	CEE + :	CEE ++ :		
	47€/m ²	47€/m ²	25€/m ²	53€/m ²	53€/m ²	31€/m ²	47€/m ²	47€/m ²	25€/m ²		

* Comprenant le panneau isolant et les chevilles - Ne comprenant pas : rails de départ, colle sous enduit, couverture éventuelle, treillis et revêtements de finition

** Les calculs sont basés sur une maison de 100 m² au chauffage combustible dans le Puy-de-Dôme.



Isolation des murs par l'extérieur avec Knauf Therm ITEx Th38 SE
en pose calée chevillée

Panneaux en polystyrène expansé blanc (Knauf Therm ITEx Th38 SE) ou gris (Knauf XTherm ITEx Sun+) ignifugé, comportant moins de 2% de billes bleues réparties régulièrement, conforme à la norme NF EN 13163.

Retrouvez l'ensemble de nos solutions d'isolation éligibles CEE et CITE sur www.knauf.fr

@ lien web
www.knauf.fr

Knauf Therm ITEx Th38 SE
AAAAX1



Knauf XTherm ITEx Sun+
AAAAX2



Edition du 08/10/2019.

Toute utilisation ou toute mise en œuvre des produits et accessoires Knauf non conforme aux Règles de l'Art, DTU, Avis Technique et/ou préconisation du fabricant dégage Knauf de toute responsabilité. Les exigences réglementaires évoluant de façon permanente, les renseignements de cette documentation sont donnés à titre d'information et doivent être vérifiés. Consulter le support technique et/ou notre base de données techniques disponible sur notre site internet et mise à jour régulièrement. Les schémas ne sont donnés qu'à titre indicatif et ne constituent nullement des documents contractuels.

Les prix des travaux fournis/posés des ouvrages Knauf ont été estimés pour Knauf par Batchiffrage® en date du 29/01/2019. Les montants des primes CEE sont calculés sur la base d'une prime moyenne au m². Le CITE correspond à 30 % du reste à charge, après déduction de la prime CEE.