



LOGEMENTS  
INDIVIDUELS  
ET COLLECTIFS



ERP



BÂTIMENTS  
TERTIAIRES

Isolation thermique  
par l'extérieur

Soubassements

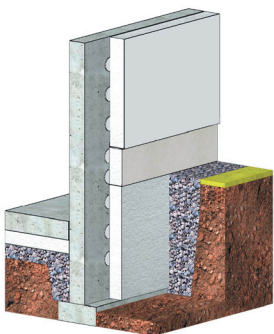


# ISOLATION DES MURS PAR L'EXTÉRIEUR

	L'ÉCO isolation minimale donnant droit aux aides financières			++ LE PERFO isolation très performante pour un confort maximal		
code article code EAN	<b>Knauf Therm Soubassement SE</b> Ép. 135 mm R = 3,80 m <sup>2</sup> .K/W 2830527 3551660306324			<b>Knauf Périboard ULTRA 30 SE</b> Ép. 125 + 10 mm R = 4,15 m <sup>2</sup> .K/W 2831934 3551660307130		
Fourni/posé*	39 €/m <sup>2</sup>			83 €/m <sup>2</sup>		
Prime CEE**	CEE 21€/m <sup>2</sup>	CEE + 21€/m <sup>2</sup>	CEE ++ 43€/m <sup>2</sup>	CEE 21€/m <sup>2</sup>	CEE + 21€/m <sup>2</sup>	CEE ++ 43€/m <sup>2</sup>
Reste à charge	CEE 18€/m <sup>2</sup>	CEE + 18€/m <sup>2</sup>	Prise en charge à 100 %	CEE 62€/m <sup>2</sup>	CEE + 62€/m <sup>2</sup>	CEE ++ 40€/m <sup>2</sup>

\*Comprenant : panneau isolant, mortier, joint de finition entre les plaques

\*\*Les calculs sont basés sur une maison de 100 m<sup>2</sup> au chauffage combustible dans le Puy-de-Dôme.



Isolation des soubassements avec Knauf Therm Soubassement SE

### Knauf Therm Soubassement SE

Panneau en polystyrène expansé blanc ignifugé à bords droits et de forte densité

### Knauf Périboard ULTRA 30 SE

Panneau en polystyrène expansé graphité de couleur gris à bords feuillurés et comprenant un parement de particules liées au ciment à bords biseautés

Retrouvez l'ensemble de nos solutions d'isolation éligibles CEE et CITE sur [www.knauf.fr](http://www.knauf.fr)

lien web  
[www.knauf.fr](http://www.knauf.fr)

Knauf Therm Soubassement SE  
AAAYAZ



Knauf Périboard ULTRA 30 SE  
5A255H



Edition du 21/06/2019.

Toute utilisation ou toute mise en œuvre des produits et accessoires Knauf non conforme aux Règles de l'Art, DTU, Avis Technique et/ou préconisation du fabricant dégage Knauf de toute responsabilité. Les exigences réglementaires évoluant de façon permanente, les renseignements de cette documentation sont donnés à titre d'information et doivent être vérifiés. Consulter le support technique et/ou notre base de données techniques disponible sur notre site internet et mise à jour régulièrement. Les schémas ne sont donnés qu'à titre indicatif et ne constituent nullement des documents contractuels.

Les prix des travaux fournis/posés des ouvrages Knauf ont été estimés pour Knauf par Batchiffrage® en date du 29/01/2019. Les montants des primes CEE sont calculés sur la base d'une prime moyenne au m<sup>2</sup>. Le CITE correspond à 30 % du reste à charge, après déduction de la prime CEE.